

ABC Sjöberg Etapp II Sollentuna kommun



Affärer

Finns i Edsbergs centrum. Affärscentrum planeras inom området.

Anmälan

Anmälan om intresse för köp skall göras på särskild blankett och vara Ekkronan tillhanda senast den 16 april 1973. Blanketter finns vid visningen och på Ekkronans bostadsutställning, Sveavägen 13—15.

Bostadsyta: 127 m².

Daghem

Daghem, lekskolor och fritidshem finns i Edsberg. Barnstugor planeras inom området.

El-taxa

Fast årlig avgift för 25 amp. huvudsäkring 528 kr., per kilowattimme 5,5 öre plus skatt.

Fastighetsfördelning

Av totala mängden hus, 440 st, förmedlas hälften till bosparare i Stockholms Sparbank, hälften till personer i Sollentuna kommuns småhuskö. Försäljare: insp. Sven-Ove Järbrink.

Förråd

Kallförråd, 10 m², vid huset.

Församling

Sollentuna församling.

Inflyttning

Prel. inflyttning oktober 1973—mars 1974.

Kalkyl

Kalkylexempel kommer att finnas vid visningen och på Ekkronans bostadsutställning, Sveavägen 13—15.

Kontantinsats

Kontantinsats 25.000:— kronor.

Kommunikationer

Buss nr 607 från Jarlaplan till Kärrdals hållplats. I framtiden kommer tunnelbana att finnas (Täbygrenen) med anslutande matarbussar.

Lekplatser

Finns i området.

Maskinutrustning

Torkskåp, tvättmaskin och köksfläkt ingår. Viss förberedelse är gjord för anslutning av diskmaskin.

Motorvärmare

Uttag för motorvärmare finns, för en bil, i parkeringshus.

Priser

Preliminärt pris 194.000—201.000 kronor.

Skatt

Total utdebitering för 1973: 23 kronor.

Skolor

Låg- och mellanstadium i Rösjöskolan och Edsbergs-skolan, högstadium i Edsbergsskolan. Låg- och mellanstadieskola kommer att byggas inom området. Gymnasium-, fack- och yrkeslinjer i Rudbecksskolan.

Takhöjd: 2,40 m.

Tapeter: Tapetval ingår ej.

Tomt

Tomten är friköpt och finplanerad, delvis sådd, men ej buskar etc. på enskild tomt. Planering, sådd och plantering på gemensam mark. Trädgårdsarbeten utförs under tjänlig årstid.

Tomtstorlek

Tomtstorlek ca 115 m², inkl. kvartersmark ca 270 m².

TV

Central TV-antennanläggning finns.

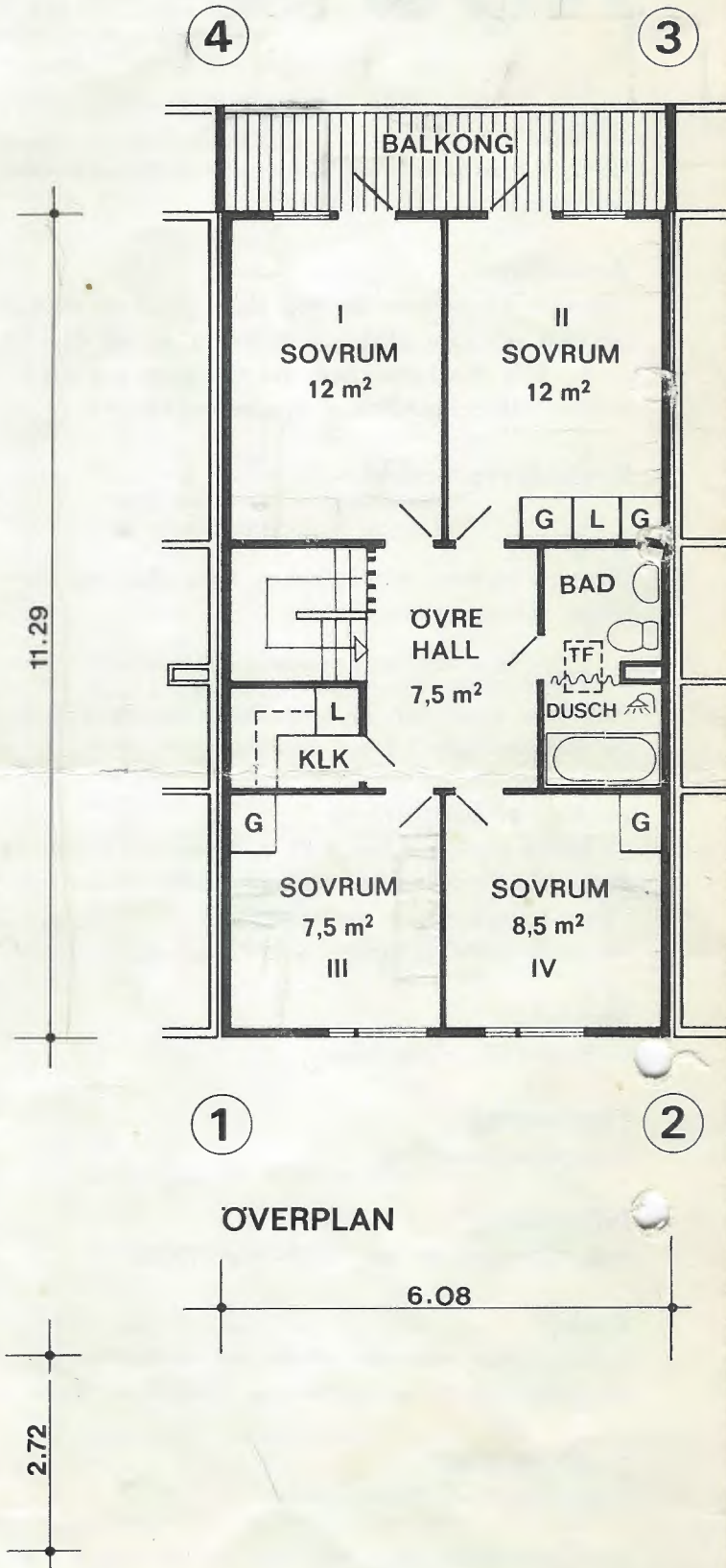
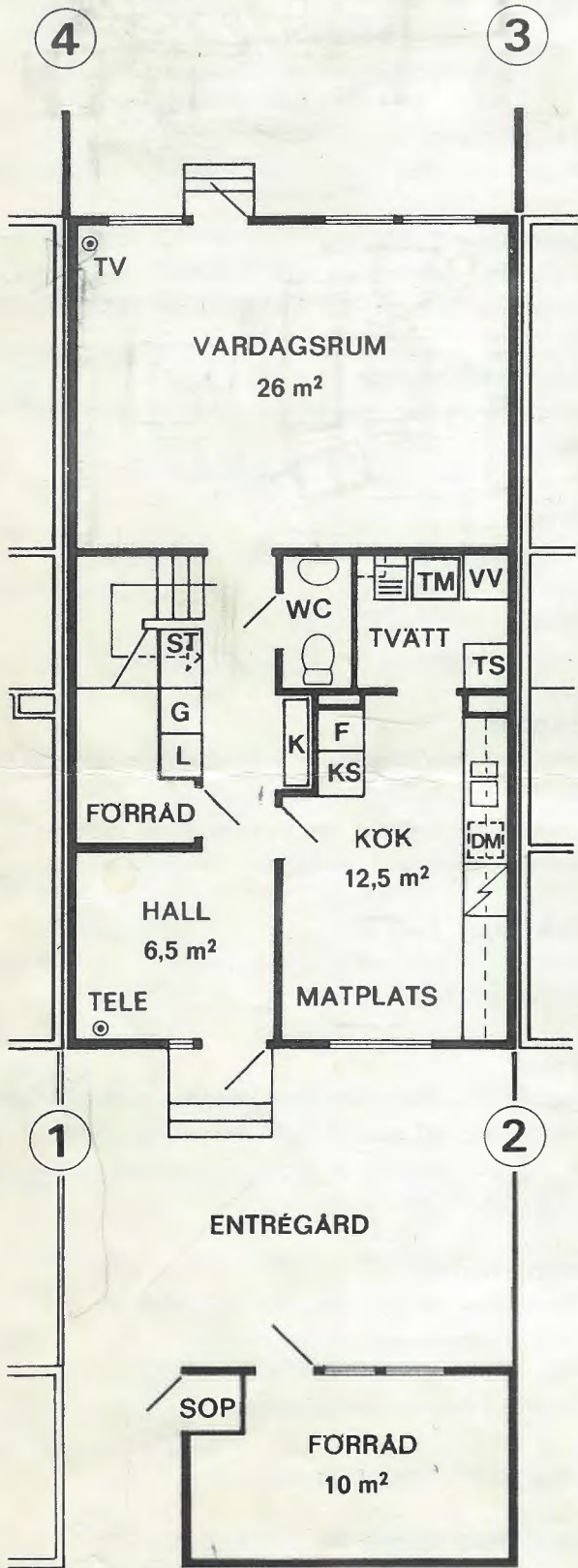
Uppvärmning: El-uppvärmning.

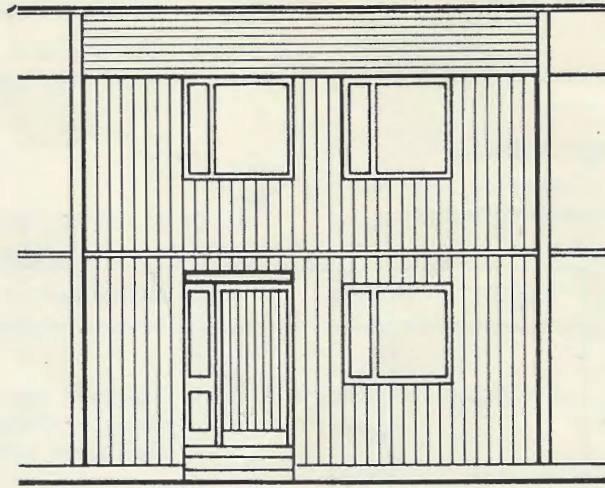
Vattenvärmare: Rymd 300 l.

Visning

Beräknad visning den 7 och 8 april 1973 kl. 12.00—16.00.

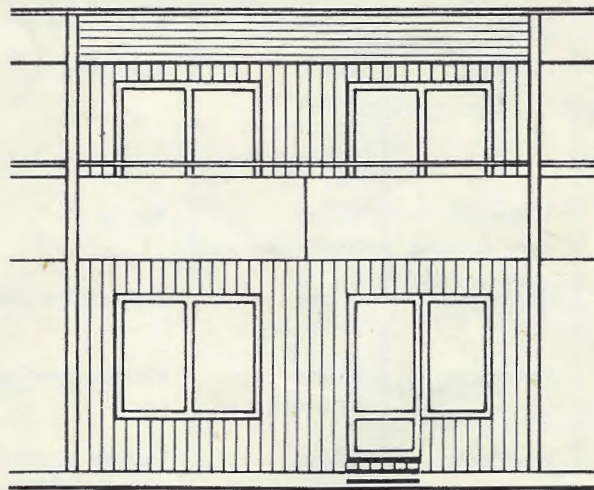
2-plans radhus
 5 rum och kök med matplats
 Bostadsyta 127 m²
 Trädgårdsförråd 10 m²





① ENTRÉFASAD

②



③ TRÄDGÅRDSFASAD

④



En centimeter på ritningen är en meter i verkligheten

Kortfattad byggnads- och rumsbeskrivning 2-plans radhus

Grundläggning: Prefabricerade betongelement.

Ytterväggar: Mineralullsisolerad regelkonstruktion, gipsskiva, målad träpanel. Fria gavlar tegel.

Innerväggar: Regelstomme beklädd med gipskivor på båda sidor.

Mellanbjälklag: Bjälklag med isolering av mineralullsfilt.

Bottenbjälklag: Bjälklag med mineralullsisolering.

Utv. förråd med soprum

Väggar: Träpanel på reglar.

Tak: Trätak med underhållsfri papp.

Grund: Cementplattor.

Rum	Golv	Väggar	Tak	Inredning
Bottenplan				
Entré	Plastfiltmatta	Vinyltapet	Spänd plastfolie	Kapphylla, fabriksmålade snickerier enl. ritning, mattbelagd trappa, furuspaljé, handledare, entrétrappa, skärmtak.
Vardagsrum	Parkett	Vinyltapet	Spänd plastfolie	Fönsterbänk av svart eternit.
Kök med matplats	Plastfiltmatta	Vinyltapet	Spänd plastfolie	Fabriksmålade kökssnickerier, kyl/sval o. frysskåp, el-spis med 4 plattor, köksfläkt, fönsterbänk, hållare för köksrulle, handdukhängare.
WC	Plastfiltmatta	Vinyltapet	Målad gipsskiva	Sanitär utrustning, spegel, handdukskrokar, pappershållare, väggarmatur.
Tvätttrum	Plastmatta	Vävplasttapet	Målad gipsskiva	Tvättho med hylla, vattenvärmare, torkskåp, tvättmaskin.
Förråd	Plastfiltmatta	Plastfärg	Målad gipsskiva resp. trä under trapp	Klädhängare.
Överplan				
Hall	Plastfiltmatta	Vinyltapet	Spänd plastfolie	Räcke.
Sovrum (2 st)	Plastfiltmatta	Vinyltapet	Spänd plastfolie	Garderober och linneskåp enl. ritning.
Sovrum (2 st)	Plastfiltmatta	Vinyltapet	Spänd plastfolie	Garderob enl. ritning.
Badrum	Plastmatta på på plant golv	Vävplasttapet	Målad gipsskiva	Sanitär utrustning, handdukskrokar, pappershållare, draperiskena, takkupol, badrumsskåp.
Klädkammare	Plastfiltmatta	Plastfärg	Målad gipsskiva	Linnefack, hylla, klädstång.

Säljaren förbehåller sig rätt att i den löpande byggnationen göra detalj- och även konstruktionsförändringar i samråd med myndigheterna utan förbindelse att utföra motsvarande ändringar på redan färdigställda hus. Avvikelser från visningshuset kan således förekomma.

TECKENFÖRKLARING

(Förklaringar till symboler och förkortningar på våra ritningar)

	= BÄNK MED ÖVERSKÅP	B = BACKSKÅP
	= DISKBÄNK	DM = DISKMASKIN
	= DISKMASKIN	F = FRYSSKÅP
	= FÖRBEREDELSE FÖR INSTALLATION AV DISKMASKIN	G = GARDEROB
	= SPIS	G = GARAGE
	= BADKAR	K = KAPPHYLLA
	= BIDÉ	KF = KYL OCH FRYSSKÅP
	= FÖRBEREDELSE FÖR INSTALLATION AV BIDÉ	KLK = KLÄDKAMMARE
	= DRAPERISKENA	KPR = KAPPRUM
	= DUSCH (FAST ELLER HÖJ- OCH SÄNKBAR)	KS = KYL OCH SVALSKÅP
	= TOALETSTOL	KYL = KYLSKÅP
	= TVÄTTSTALL	L = LINNESKÅP
	= VATTENVÄRMARE	LEK = LEKPLATS
	= TORKSKÅP	P = PARKERING
	= FÖRBEREDELSE FÖR INSTALLATION AV TORKSKÅP	PC = PANNCENTRAL
	= TVÄTTHO	SK = SKAFFERISKÅP
	= TVÄTTMASKIN INGÅR I KÖPET	SOP = SOPRUM
	= FÖRBEREDELSE FÖR INSTALLATION AV TVÄTTMASKIN	ST = STADSKÅP
	= KAPPHYLLA	SS = SVALSKÅP
	= ORIENTERINGSSIFFROR	TELE = TELEFON INKOMMANDE LEDNING
	= SPALJÉ (KAN ÄVEN MARKERAS PÅ ANNAT SÄTT)	TF = TAKFÖNSTER
	= TAKFÖNSTER	TL = TAKLUCKA
	= TRAPPA (ÖVERSTA TRAPPSTEGET VID PILENS SPETS)	TM = TVÄTTMASKIN
	= GANGPLATTOR	TS = TORKSKÅP
	= PLANTERINGSYTA	TV = UTTAG FÖR CENTRALANTENN
	= GRÄSYTA (GRÄSFÖR INGÅR EJ ALLTID)	VV = VATTENVÄRMARE
	= NORRPIL (NORR VID PILENS SPETS)	

SKALA 1:100 = 1 CENTIMETER PÅ RITNINGEN =
100 CENTIMETER (= 1 METER) I VERKLIGHETEN

SKALA 1:200 = 1 CENTIMETER PÅ RITNINGEN =
200 CENTIMETER (= 2 METER) I VERKLIGHETEN

= SKÄRM VID UTEPLATS

Här har endast de vanligast förekommande tecknen upptagits. Vissa andra förkortningar och symboler kan också förekomma.

STOCKHOLMS SPARBANK/EKKRONAN